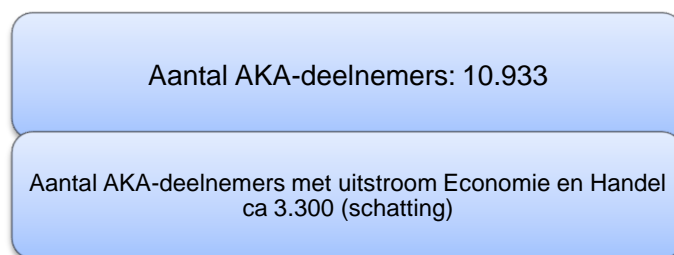
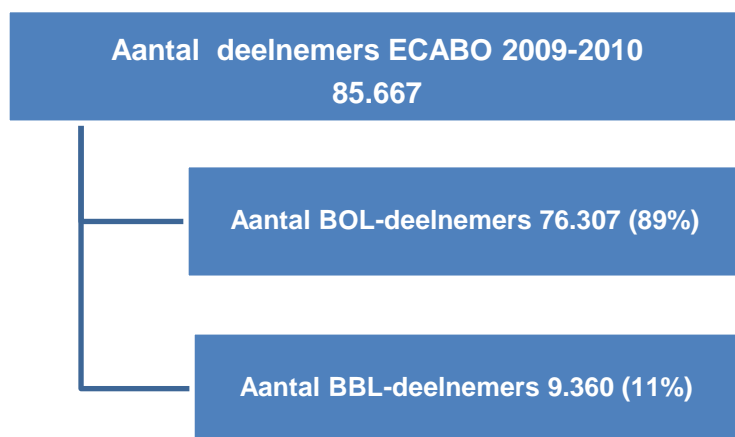
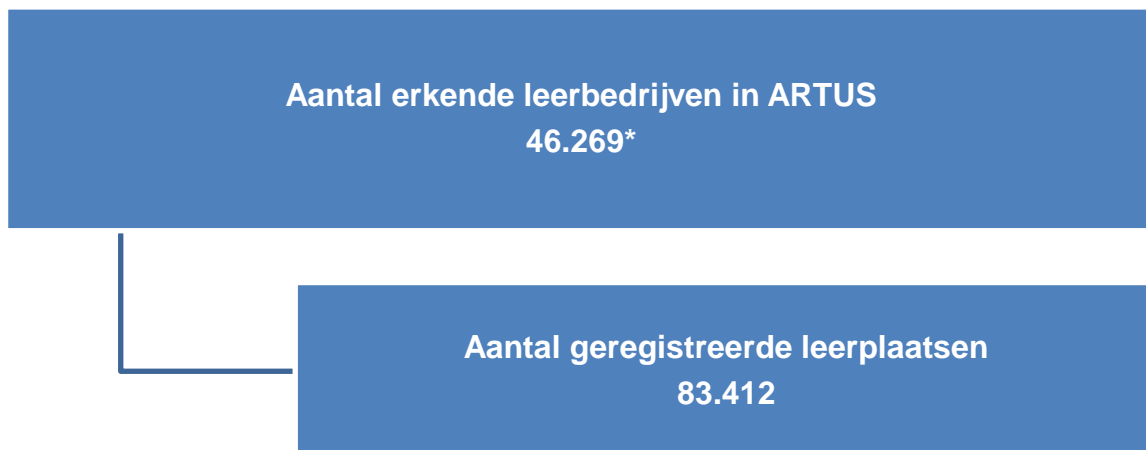


Kengetallen ECABO
Bijlage bij jaarverslag 2010



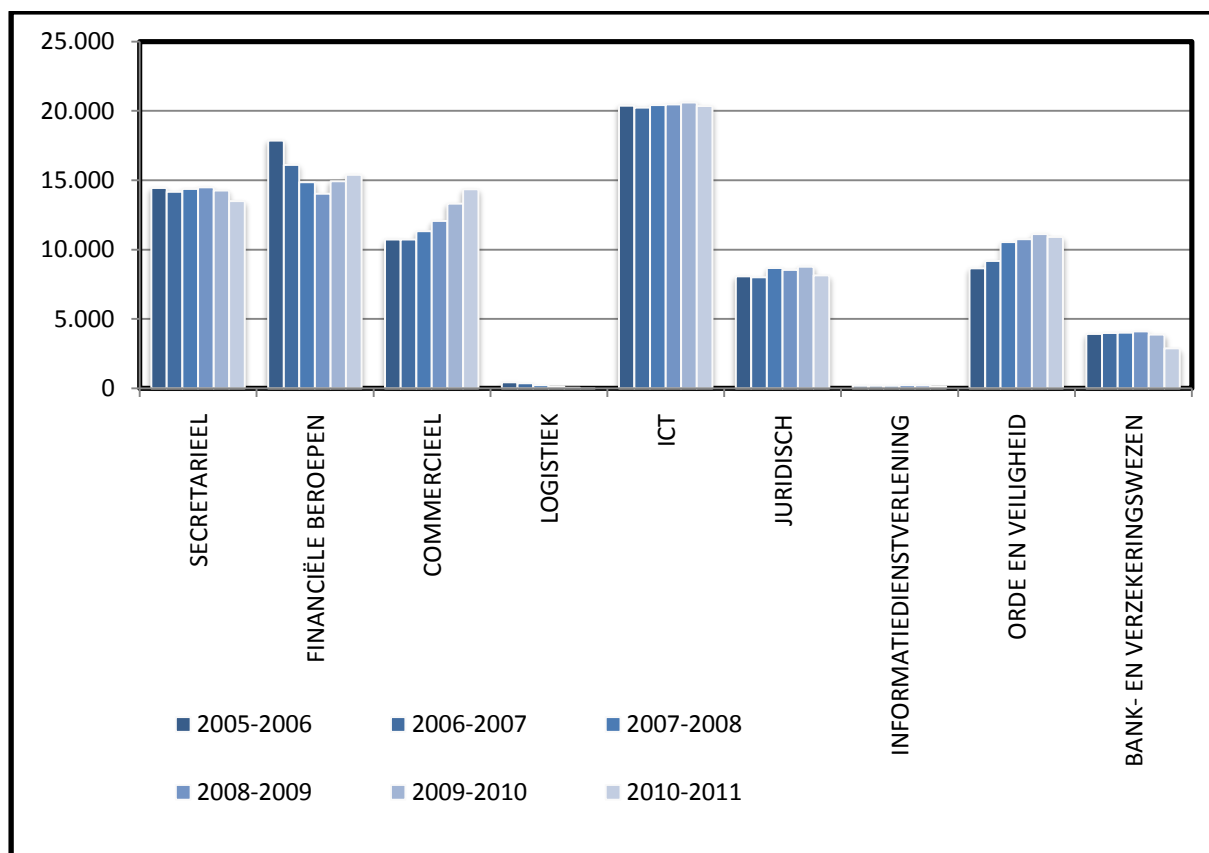
** Van deze leerbedrijven zijn op teldatum 1 oktober 2010 41.694 voorgedragen voor bekostiging. De overige 4.595 maken deel uit van een reservebestand van leerbedrijven.*

Informatie over de ECABO-deelnemers

Tabel 1 Aantal ECABO-deelnemers per richting vanaf 2005-2006

Richting	2005-2006	2006-2007	2007-2008	2008-2009	2009-2010	2010-2011
SECRETARIEEL	14.448	14.159	14.386	14.481	14.254	13.493
FINANCIËLE BEROEPEN	17.868	16.097	14.861	14.041	14.939	15.385
COMMERCIEEL	10.737	10.728	11.332	12.068	13.309	14.350
LOGISTIEK	454	373	229	145	50	14
ICT	20.373	20.247	20.415	20.463	20.603	20.341
JURIDISCH	8.083	8.008	8.687	8.548	8.779	8.142
INFORMATIEDIENSTVERLENING	189	199	179	245	238	140
ORDE EN VEILIGHEID	8.660	9.184	10.539	10.762	11.094	10.908
BANK- EN VERZEKERINGSWEZEN	3.923	4.006	4.020	4.103	3.875	2.893
totaal	84.735	83.001	84.648	84.856	87.141	85.667

Figuur 1 Aantal ECABO-deelnemers per richting vanaf schooljaar 2005-2006



Het aantal ECABO-deelnemers schommelde de afgelopen jaren iets onder de 85.000, en is na een piek in 2009-2010 met meer dan 87.000 deelnemers gedaald naar bijna 86.000 deelnemers.

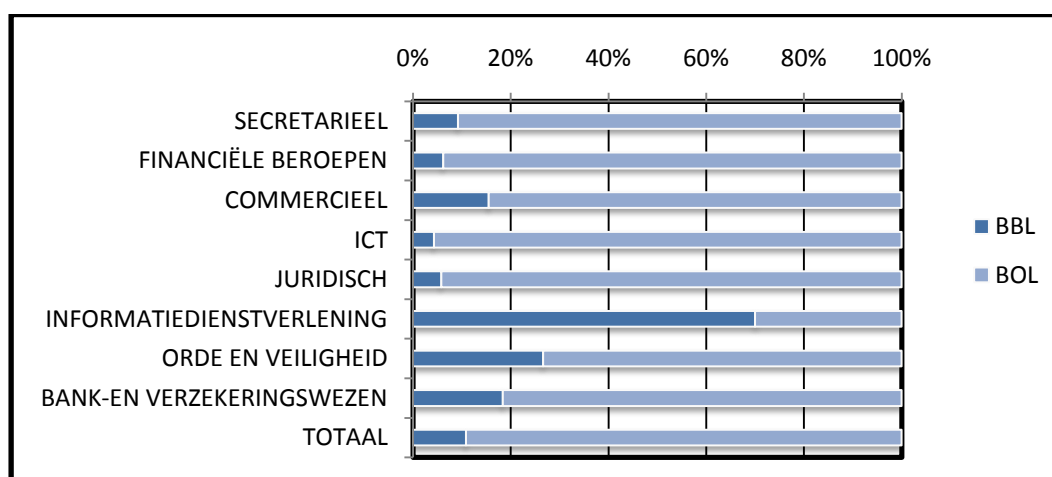
De meeste deelnemers volgen de ICT-opleiding.

De daling van het aantal deelnemers bij de Financiële beroepen de afgelopen jaren is sinds 2009-2010 omgezet in een stijging. Het aantal deelnemers bij Commercieel is vanaf 2006-2007 jaarlijks gestegen. Het aantal deelnemers ICT en Juridisch is in afgelopen schooljaren stabiel gebleven. De stijging bij Orde en veiligheid in de afgelopen jaren is een halt toegeeroepen in 2010-2011. De opleidingen in Bank- en verzekeringswezen en de Secretariële opleidingsrichting laten een daling zien van het aantal deelnemers.

Tabel 2 Aantal ECABO-deelnemers per opleidingrichting en leerweg vanaf schooljaar 2005-2006

	2005-2006		2006-2007		2007-2008		2008-2009		2009-2010		2010-2011	
	BBL	BOL	BBL	BOL	BBL	BOL	BBL	BOL	BBL	BOL	BOL	BBL
SECRETARIEEL	884	13.564	1.014	13.145	1.086	13.300	1.151	13.330	1.224	13.030	12.243	1.250
FINANCIËLE BEROEPEN	589	17.279	665	15.432	994	13.867	919	13.122	1.000	13.939	14.424	962
COMMERCIEEL	1.635	9.102	1.589	9.139	1.691	9.641	1.760	10.228	2.088	11.221	12.116	2.234
LOGISTIEK	54	400	93	280	55	174	63	82	25	25	0	14
ICT	654	19.719	474	19.773	626	19.789	862	19.601	865	19.738	19.457	884
JURIDISCH	116	7.967	279	7.729	935	7.752	900	7.648	962	7.817	7.665	477
INFORMATIEDIENST VERLENING	105	84	105	94	99	80	152	93	161	77	42	98
ORDE EN VEILIGHEID	3.124	5.536	3.105	6.079	4.428	6.111	4.341	6.421	3.006	8.088	7.999	2.909
BANK- EN VERZEKERINGSWEZEN	62	3.861	279	3.727	468	3.552	750	3.353	885	2.990	2.361	532
Totaal	7.223	77.512	7.603	75.398	10.382	74.266	10.898	73.878	10.216	76.925	76.307	9.360

Figuur 2 ECABO-deelnemers per opleidingsrichting (verdeling BOL-BBL) in schooljaar 2010-2011



Tabel 3 Aantal leerlingen per opleidingsniveau vanaf schooljaar 2005-2006

opleidingsniveau	2005-2006	2006-2007	2007-2008	2008-2009	2009-2010	2010-2011
niveau 1	2.901	1.721	901	477	247	186
niveau 2	23.854	23.034	23.817	23.175	22.540	21.245
niveau 3	19.193	19.423	19.338	19.168	21.021	21.992
niveau 4	38.787	38.823	40.592	42.036	43.333	42.314
Totaal	84.735	83.001	84.648	84.856	87.141	85.667

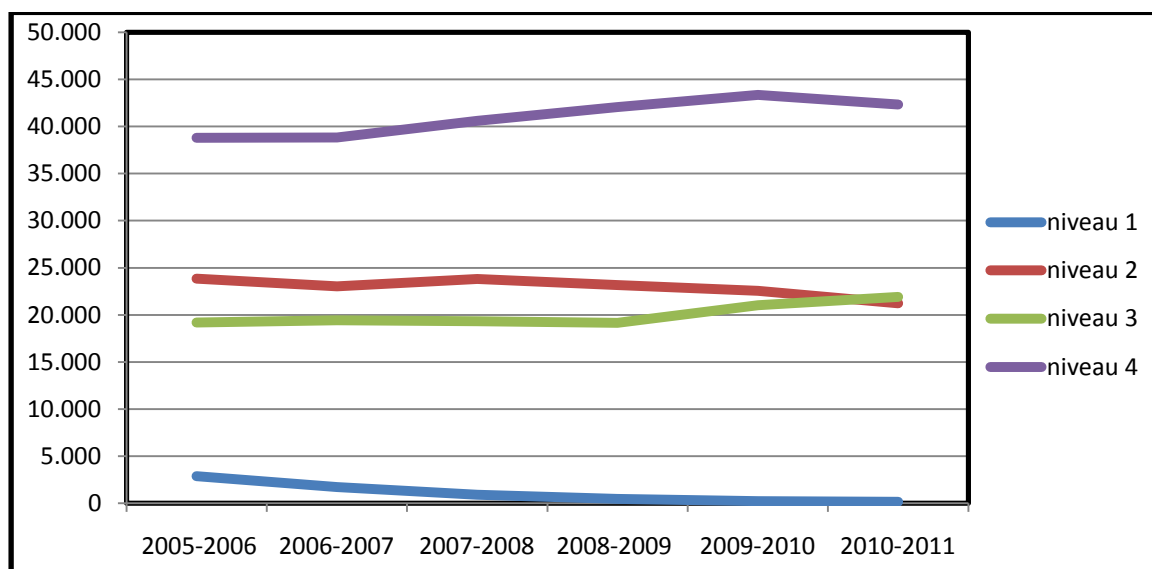
De meeste ECABO-leerlingen volgen een mbo-opleiding op niveau 4. De daling van het aantal deelnemers op niveau 1 hangt samen met de instroom in de – sectoroverstijgende - AKA-opleiding op niveau 1. De AKA-leerlingen worden vanaf schooljaar 2005-2006 tot 2009-2010 geregistreerd bij Kenteq, en het huidige schooljaar (2010-2011) bij het zogenoemde 'fictieve Kenniscentrum'.

Tabel 4 Deelnemers AKA vanaf schooljaar 2005-2006

Opleidingsjaar	2005-2006	2006-2007	2007-2008	2008-2009	2009-2010	2010-2011
AKA	5.693	7.661	8.634	8.592	9.230	10.933

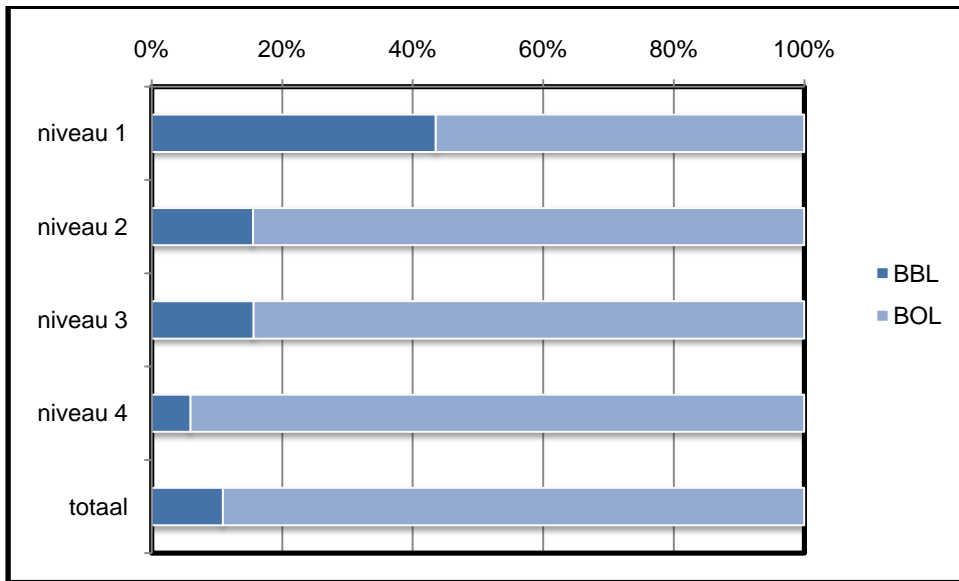
De AKA kent vier uitstroomcontexten: Techniek, Voedsel en leefomgeving, Zorg en welzijn en Economie en handel. Ongeveer eenderde van deze leerlingen kiest voor een uitstroom in de context Economie en handel.

Figuur 3 Aantal leerlingen per opleidingsniveau vanaf schooljaar 2005-2006



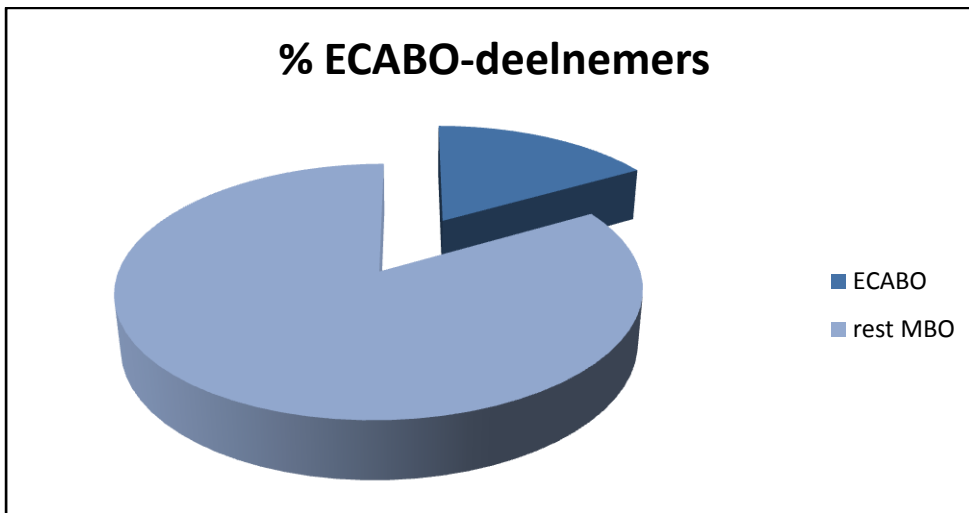
Er is sprake van een daling van het aantal ECABO-deelnemers op niveau 1 en 2. Het aantal deelnemers op niveau 3 stijgt, waardoor in schooljaar 2010-2011 de niveau 3-opleidingen meer ECABO-deelnemers tellen dan de niveau 2-opleidingen. Deelname aan de niveau 4-opleidingen (= de grootste groep ECABO-deelnemers) vertoont tot vorig schooljaar een stijgende lijn. In schooljaar 2010-2011 is het aantal niveau 4-deelnemers iets gedaald.

Figuur 3 ECABO-deelnemers per niveau (verdeling BOL-BBL) in schooljaar 2010-2011

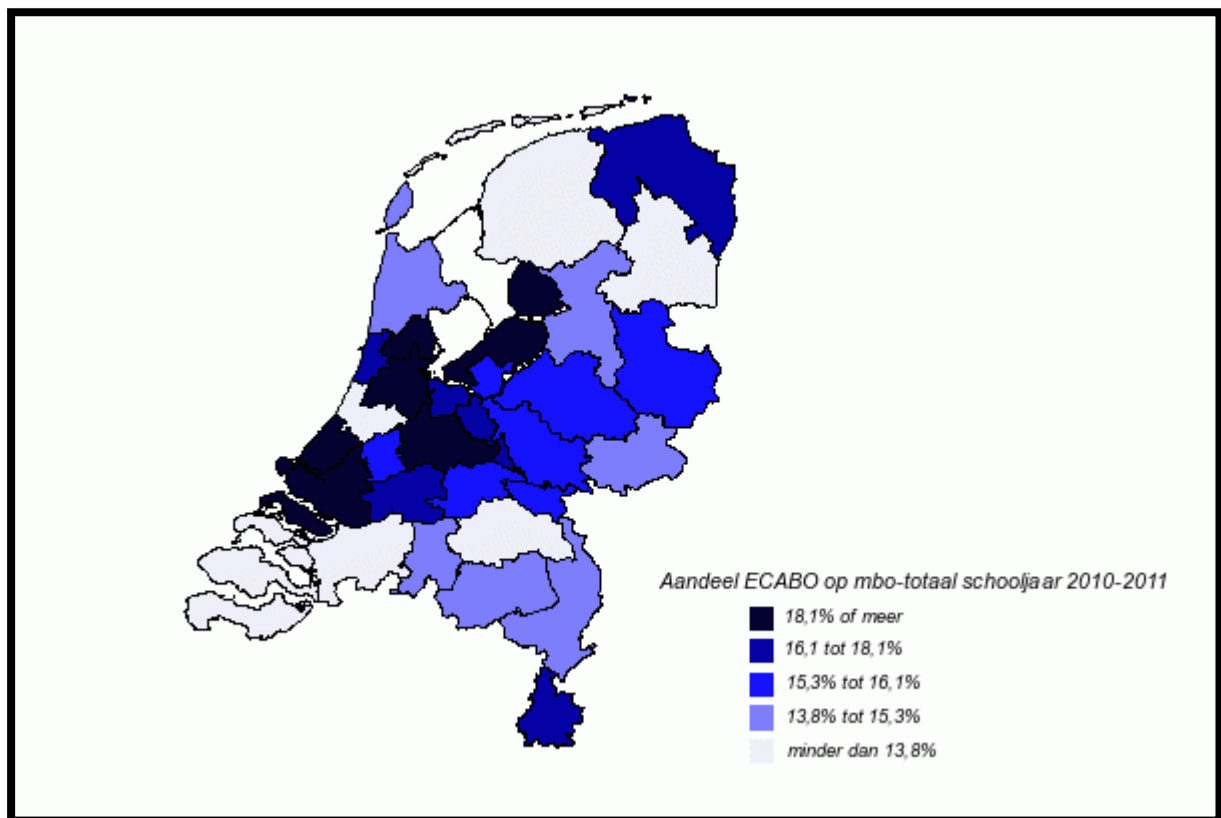


In de beroepsgroepen die door ECABO worden vertegenwoordigd, volgen 85.667 leerlingen een mbo-opleiding, 17% van de totale mbo-populatie. Dit is exclusief de leerlingen Arbeidsmarktgekwalificeerd assistent (AKA).

Figuur 4 Aandeel ECABO-deelnemers in het gehele mbo (schooljaar 2010-2011)



Figuur 5 Deelnemers per arbeidsmarktregio: ECABO-aandeel gepercenteerd op MBO-totaal (schooljaar 2010-2011)



Relatief gezien (ECABO-deelnemers als onderdeel van het totaal aantal mbo-deelnemers = 17%) is het ECABO-aandeel het grootst in de Randstad (excl. Holland Rijnland) en Flevoland. Het kleinst is het ECABO-aandeel in Zeeland, West-Brabant, Noordoost Brabant, Holland Rijnland, Friesland en Drenthe.

Aantal leerbedrijven per januari 2011

In totaal zijn er meer dan 46.000 ECABO-erkende leerbedrijven die stageplaatsen (bmv-plaatsen) aanbieden.

Bij alle mbo-opleidingen vormt de praktijk een belangrijk deel van de opleiding. Alle ECABO-deelnemers (bijna 86.000) lopen gedurende een korte of langere periode stage of werken met een arbeidsovereenkomst bij een bedrijf.

Tabel 5 Aantal leerbedrijven per sector / opleidingsrichting

opleidingsrichting	aantal leerbedrijven
SECRETARIEEL	21.979
BEDRIJFSADMINISTRATIEF	17.369
COMMERCIEEL	16.408
LOGISTIEK	723
ICT	10.371
JURIDISCH	7.188
INFORMATIEDIENSTVERLENING	1.261
ORDE EN VEILIGHEID	975
BANK EN VERZEKERINGSWEZEN	3.087
ARBEIDSMARKTGEKWALIFICEERD ASSISTENT	4.143
Totaal aantal leerbedrijven*	46.269

* Omdat één leerbedrijf voor meerdere sectoren/opleidingsrichtingen erkend kan zijn, is het totaal aantal hoger dan 46.269. Veel leerbedrijven worden twee keer of vaker meegeteld.

Tabel 6 Aantal leerbedrijven per arbeidsmarktdistrict

arbeidsmarktdistrict	aantal leerbedrijven	%
NOORD	4.734	10,4
OOST	8.272	18,2
MIDDENWEST	9.192	20,2
NOORDWEST	6.223	13,7
ZUIDWEST	9.256	20,4
ZUIDOOST	7.747	17,1
Totaal	45.424**	100,0

**Dit aantal is exclusief de ECABO-leerbedrijven die buiten Nederland gevestigd zijn.